

Estrenos de otoño

Porque en los tejidos deco también hay tendencias, te sorprenderá ver cómo el abanico de colores se amplía y actualiza: las tapicerías se renuevan con el cambio de estación.

REALIZACIÓN: BEGOÑA FERNÁNDEZ.

AL NATURAL



Glicinia trepadora. Algodón flamé Hana Eden, de la firma Romo, muy suave al tacto; en 1,36 m de ancho (50,63 €/m).



Mariposas multicolor. Modelo Issoria, de Designers Guild, en Usera Usera; mezcla de algodón y viscosa; en 1,37 m (176 €/m).



Shabori. Inspirado en esta técnica japonesa de teñido, lino de la colección Adire, de Alhambra; en 2,90 m/ancho (71,5 €/m).



Chenilla con motivos clásicos. Tapicería Zoe 09 SR, de KA International, mezcla de poliéster y algodón; en 1,40 m (41,60 €/m).



Círculos bordados. Tapicería Enso Chambray, de la firma Romo, mezcla de viscosa y lino; en 1,30 m de ancho (53,13 €/m).



Moteado. Modelo Coralite, de Harlequin, en viscosa, poliéster y algodón; en 1,43 m (95,47 €/m). Distribuye Fabric Editors.

La paleta cromática otoñal clásica aumenta. Los editores textiles también presentan tapicerías neutras. Crema, arena, marfil, hueso, piedra... son además elegantes. Aquí, los linos Tokio y Mayan, de Coordonné, en beis claro, ganan luminosidad con los motivos blancos; en 1,44 m (57,27 €/m).

COUNTRY RENOVADO

Una combinación de tapicerías y una decoración que se inspiran en la serenidad del campo. Son claves del estilo: el tono neutro del sofá, el *print* de animales a gran escala y la elegancia de los estampados florales. El color verde salvia añade femineidad y frescura al salón. **Colección Woodland Walk**, de Sanderson, en Gancedo: en el sofá, **tapicería Woodland Plain**, mezcla de lino, viscosa y poliéster (60,19 €/m); en las cortinas, **flores Chestnut Tree** (79,13 €/m) y en la butaca, **animales Squirrel & Hedgehog**, en viscosa y lino (79,13 €/m).



VIBRANTES



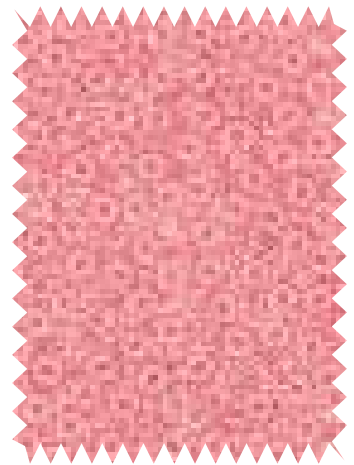
Bordada. Tela Essaouira, de Élitis, para cortina y confección, en algodón, viscosa y lino. En 1,30 m (196,50 €/m). Distribuye Le Mûrier.



Inspiración étnica. Estampado Madrás, de KA International, para cortinas y confección, en algodón y lino; en 1,40 m (47,35 €/m).



Mix & match. Diseño Montefalco, de Nina Campbell, en algodón, viscosa y lino; en 1,32 m (125 €/m). Distribuye Osborne & Little.



Flores Liberty. Algodón frambuesa de la colección *Williamsburg*, de Casadeco; en 2,80 m de ancho (82,80 €/m).



¿Buscas una paleta otoñal con presencia? Apuesta por las tapicerías en cualquier rojo intenso; caldean el ambiente. Colección *Sojourn*, de Sanderson, en Gancedo: **paisley Jamila**, en lino y algodón (128,99 €/m).



Estampado de luxe. Tapicería Azari, de Matthew Williamson para Osborne & Little, en lino y algodón; en 1,40 m (89 €/m).



Motivos bordados. Flores Pivoine, de Camengo, en lino y algodón; para confección y cortinas, en 1,29 m (103,50 €/m).



Color camel. Algodón Kelway Velvet, de Threads, de venta en Gastón y Daniela; en 1,40 m de ancho (117,07 €/m).



Molinillos. Bordado Rufolo, de Designers Guild, en Usera Usera, en viscosa y seda; para cortinas y confección, en 1,36 m (249 €/m).

ROJO CON CARÁCTER

Los tonos intensos como burdeos, granate y bermellón, pero también las tonalidades cereza, ciruela y mora, son un clásico para crear una atmósfera otoñal por la calidez que transmiten. Evita la saturación con la combinación de estos colores con tonos neutros y maderas, como se hizo en este dormitorio de inspiración *cottage*. De la firma Laura Ashley: **cuadro escocés Highland Check**, en viscosa, algodón y lino; en 1,40 m (61 €/m); **cama Herriot**, tapizada con *Elmore Check* (2.210 €); **mantas Lemington**, con topos y *Kintyre*, en crema (94 y 270 €); **espejos Haddon** (170 €/cuatro); **lámpara** (206 €) y **alfombra Hinton** (425 €).



BLUE DECO



Estampado naif. Modelo Perdana, de Nina Campbell, en algodón y lino; en 1,51 m (122 €/m). Distribuye Osborne & Little.



Print botánico. Lino Osmondo, de la firma Nya Nordiska, con helechos con efecto pintado a mano; en 1,48 m (148 €/m).



Visillo stonewashed. Lino Pondichéry, de Élitis; en 2,85 m (115,80 €/m). Disponible en 32 colores. Distribuye Le Mûrier



Hojas de palmera. Jacquard Palmette, de la firma Pierre Frey, con fibra de poliéster Trevira; en 1,30 m de ancho (113 €/m).



Lunares a la tiza. Modelo Mottle, de Harlequin, en poliéster, viscosa y lino; en 1,44 m (82,16 €/m). Distribuye Fabric Editors.



Azul violáceo, en degradé. Tela de la colección *Native*, de Casadeco, mezcla de poliéster y lino; en 3 m (73,15 €/m).



Motivos bordados. Diseño Siola, de Designers Guild, en Usera Usera, mezcla de poliéster, lino y algodón; en 1,36 m (229 €/m).



Rayas Chevron. Chenilla Andes Indigo, de Threads, de venta en Gastón y Daniela; en 1,37 m de ancho (149,23 €/m).



Azul y amatista ofrecen un contraste sutil, pleno de matices, en esta propuesta para vestir las ventanas.

Delicada y romántica, en ella destaca el estampado con efecto acuarela.

Colección *Alchemy*, de la firma Voyaye, en Gancedo:

modelo *Aether*, en lino y algodón; en 1,36 m (79,74 €/m); y **visillos** *Mistral* y *Nimbus* (117,61 y 157,48 €/m).

AZUL EMPOLVADO

Las tapicerías de otoño se suman a la tendencia colores a la tiza, que arrasa en pinturas. Con su efecto talco, desgastado o lavado a la piedra, donde la intensidad cromática se ha suavizado, las telas adquieren un aire natural. El color azul tiene una gran variedad de tonalidades, añil, cobalto, cian, eléctrico... que ahora se amplía con los tonos *dusty*. En este comedor son protagonistas los motivos adamascados a gran escala, en un blanco que ha perdido parte de su luminosidad y contrasta suavemente con el fondo azul violáceo empolvado. **Linós Genoa y Trabiz**, de la firma Coordonné; en 1,43 m de ancho (57,27 €/m).



AHORA
en España

**MÁS ECOLÓGICO Y MÁS LIMPIO
– ¡USA FROSCH!**

Desubre los nuevos productos
de limpieza de Frosch.

Más Informaolón en www.frosch.es



MI ELECCIÓN NATURAL.

